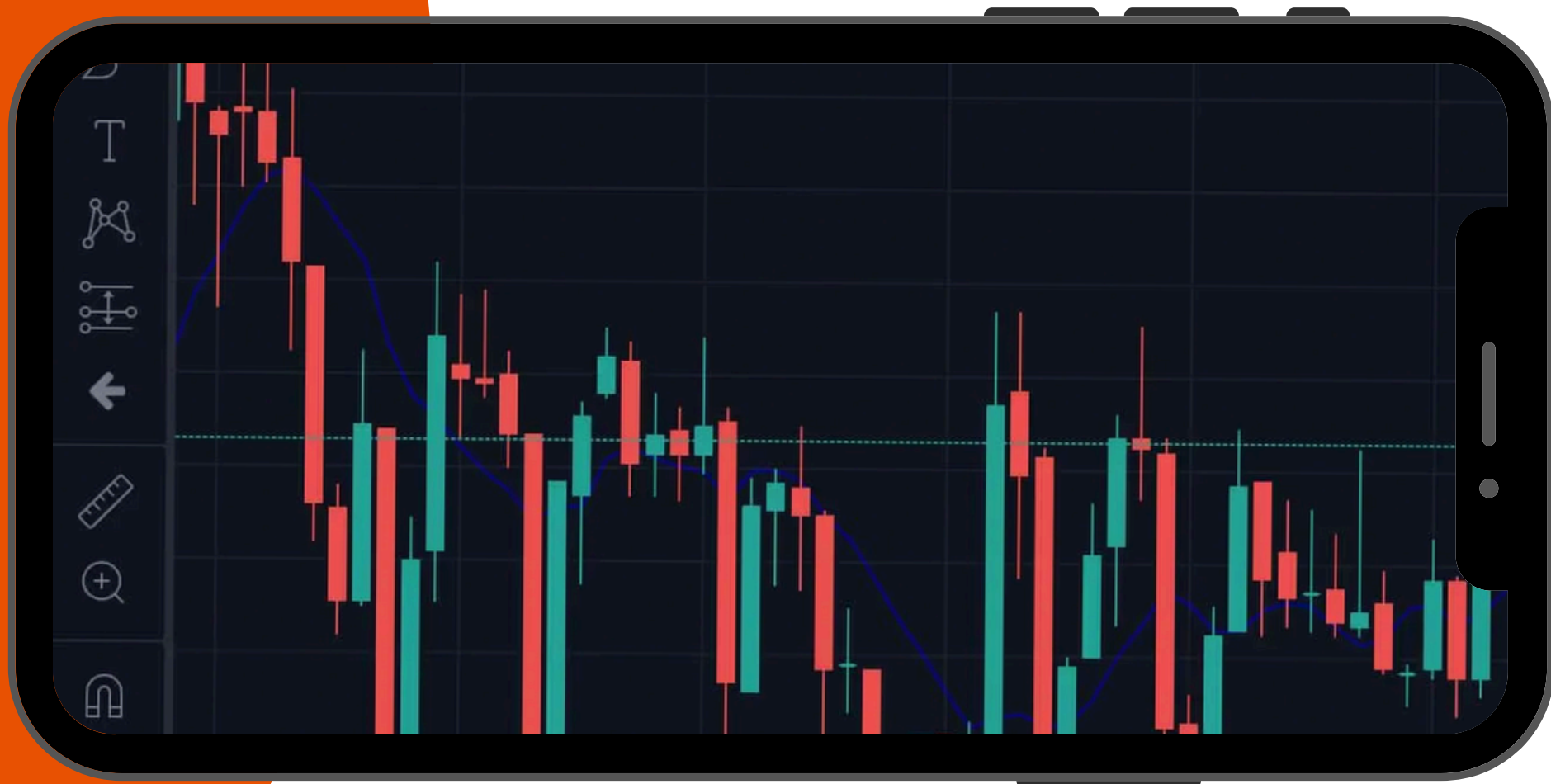




# On-Boarding (Full Guide)

## دليل التسجيل والتفعيل (دليل كامل)

ONE ROYAL





▶ 1

## Step 1 – Find the Official OneRoyal Link

- Visit ActFast Trade via our website, social media, or Telegram channel AFT\_ImpactWire.
- Click the official OneRoyal link provided by us.
- Make sure you access OneRoyal only through our link.

## الخطوة الأولى – العثور على رابط الرسمي

- عبر موقعنا، ActFast Trade قم بزيارة وسائل التواصل الاجتماعي، أو قناة AFT\_ImpactWire تيليغرام.
- الرسمي OneRoyal اضغط على رابط المتوفر لدينا.
- فقط OneRoyal تأكد من الدخول إلى من خلال رابطنا.

ONE ROYAL



▶ 2

## Step 2 – Sign Up Using Your Email

- Go to the Sign Up page.
- Enter your email address.
- Select your country of residence.
- Click Open Account to continue.

## الخطوة الثانية – إنشاء حساب باستخدام بريدك الإلكتروني

- انتقل إلى صفحة إنشاء حساب.
- أدخل بريدك الإلكتروني.
- اختر بلد الإقامة.
- اضغط على فتح حساب للمتابعة.

ONE ROYAL



▶ 3

ONE ROYAL

Get started now

Sign up now for a seamless and rewarding experience

E-mail  
yjaber@actfasttrade.com

Country of Residence  
Lebanon

OPEN ACCOUNT

Open Corporate Account

Get Signals

### Step 3 – Enter the Verification Code

- Check your email for the verification code.
- Enter the code in the required field.
- Wait for the page to load automatically.

### الخطوة الثالثة – إدخال رمز التحقق

- تحقق من بريدك الإلكتروني للحصول على رمز التحقق.
- أدخل الرمز في الخانة المخصصة.
- انتظر تحميل الصفحة تلقائيًا.


ONE ROYAL



▶ 4

unt and unlock unlimited deposits and withdrawals

### Individual Application - (1/3)

First Name		
Last Name		
Phone	 +970	Phone number
Date of Birth		
Nationality	Select	
Communication Language	Select	
<input type="checkbox"/> I confirm that I have read, understood, and accept the <a href="#">Royal ETP LLC, Risk Disclosure Statement</a>   <a href="#">Royal ETP</a>		
<input type="checkbox"/> I acknowledge and understand that Royal ETP LLC is a company registered in the State of Grenada & The Grenadines approval and offers services strictly in accordance with its status and agree to proceed accordingly.		
<a href="#">Continue</a>		

## Step 4 – Complete Your Profile (Individual Application 1/3)

- Go to the Profile section.
- Fill in all required fields personal information.
- Make sure the information is accurate and complete.

## الخطوة الرابعة – استكمال الملف الشخصي (طلب فردي 1/3)

- انتقل إلى قسم الملف الشخصي.
- أدخل المعلومات الشخصية.
- تأكد من أن المعلومات صحيحة وكاملة.

ONE ROYAL



5

## Step 5 – Address Details (2/3 Individual Application)

- Select your country of residence.
- Enter your city, address, and postal code.
- Continue to the next step.

## الخطوة الخامسة – تفاصيل العنوان (2/3 الطلب الفردي)

- اختر بلد الإقامة.
- أدخل المدينة، العنوان، والرمز البريدي.
- انتقل إلى الخطوة التالية.

ONE ROYAL



Make a deposit to your trading account or e-wallet and start  
your account and unlock unlimited deposits and withdraw

Profile / Individual Application - (2/3)

Employment Status	Select
Estimated Annual Income	Select
Estimated Networth	Select
Source of Funds	Select
Investment Experience	Select
Reason for Trading	Select
Back	Continue

## Step 6 – Financial & Work Information (2/3 Individual Application)

- Enter your employment details.
- Add your income and financial information.
- Review the details and click Next.

### الخطوة السادسة – معلومات العمل والحالة المالية (2/3 الطلب الفردي).

- أدخل معلومات العمل.
- أضف الدخل والمعلومات المالية.
- راجع البيانات واضغط التالي.





file / Individual Application - (2/3)

Are you a politically exposed person?

Select

A PEP is an individual who holds or has held a prominent position in a government, political organization, or public institution. PEPs may pose a higher risk for potential involvement in corruption or other illegal activities. You are required to comply with regulatory obligations. For further assistance, please consult the FATCA regulations. For further assistance, please consult the FATCA regulations.

Are you US citizen or US resident for tax purposes?

Select

What is FATCA and Who is a US Tax Resident? Under the FATCA, a US Tax Resident is an individual who is a US citizen, a US resident, or a US Green Card holder, regardless of your current physical location. You are required to provide information about your US tax residency. If you are a US citizen or resident, you must provide your US tax identification number (TIN). If you are a US Green Card holder, you must provide your US tax identification number (TIN) or your US Social Security Number (SSN). If you are not a US citizen or resident, you must provide your foreign tax identification number (FTIN). For further assistance, please consult the FATCA regulations. For further assistance, please consult the FATCA regulations.

Country where you pay taxes

Select

Do you have Tax Identification Number (TIN)?

Select

In relation to the Common Reporting Standard (CRS), a Tax Identification Number (TIN) is a unique identifier for an individual or entity. It is used to identify the individual or entity for tax purposes. For further assistance, please consult the FATCA regulations. For further assistance, please consult the FATCA regulations.

Back

Continue

## Step 7 – Regulatory & Tax Information (2/3 Individual Application)

- Indicate whether you are a Politically Exposed Person (PEP).
- Confirm if you are a U.S. citizen or resident.
- Provide the required tax information.
- Click Next to continue.

## الخطوة السابعة – المعلومات التنظيمية

### والضريبة (2/3 الطلب الفردي)

- حدد ما إذا كنت شخصًا ذا صفة سياسية (PEP).
- أكد ما إذا كنت مواطنًا أو مقيمًا في الولايات المتحدة.
- أدخل المعلومات الضريبية المطلوبة.
- اضغط التالي للمتابعة.





8

## Step 8 – Account Verification (3/3) Individual Application)

- Go to Profile → Request for Verification (3/3).
- Choose Smart or Classic verification.
- Upload the required documents (ID, and address if needed).
- Click Continue to submit.

### الخطوة الثامنة – توثيق الحساب (3/3) الطلب الفردي).

- انتقل إلى الملف الشخصي → طلب التحقق (3/3).
- اختر التحقق الذكي أو التحقق التقليدي.
- قم برفع المستندات المطلوبة (الهوية، والعنوان عند الحاجة).
- اضغط متابعة لإرسال الطلب.

ONE ROYAL



## Step 9 – Accept the Terms

- Review the terms and conditions.
- Agree to the terms.
- Click Continue to proceed.

## الخطوة التاسعة – الموافقة على الشروط

- راجع الشروط والأحكام.
- وافق على الشروط.
- اضغط متابعة للمتابعة.



▶ 10

## Step 10 – Select Identity Document Details

- Select the type of identity document.
- Choose the issuing country of the document.
- Click Continue to proceed.

### الخطوة العاشرة – اختيار تفاصيل مستند الهوية

- اختر نوع مستند الهوية.
- حدد بلد إصدار المستند.
- اضغط متابعة للانتقال إلى الخطوة التالية.



start live trading today.

ndrawals. Unverified accounts have \$2,000 (or currency equivalent)

### Get your camera ready



#### Tips

- ✓ Find a well lit place
- ✓ Ensure your face is within the frame
- ✗ Don't wear hats, glasses and masks

[View our guidelines](#)

Continue

[Continue on phone](#)

Powered by sumsub

## Step 11 – Get Your Camera Ready

- Make sure your camera is working. Allow camera access.
- Stay in a well-lit place and keep your face inside the frame.
- Do not wear hats, glasses, or masks.
- Click Continue (or Continue on phone if preferred).

## الخطوة الحادية عشرة – تجهيز الكاميرا

- تأكد من أن الكاميرا تعمل بشكل صحيح. السماح بالوصول إلى الكاميرا.
- تواجد في مكان مضاء جيداً وضع وجهك داخل الإطار.
- لا ترتد قبعة أو نظارات أو قناع.
- اضغط متابعة (أو المتابعة عبر الهاتف إذا رغبت).

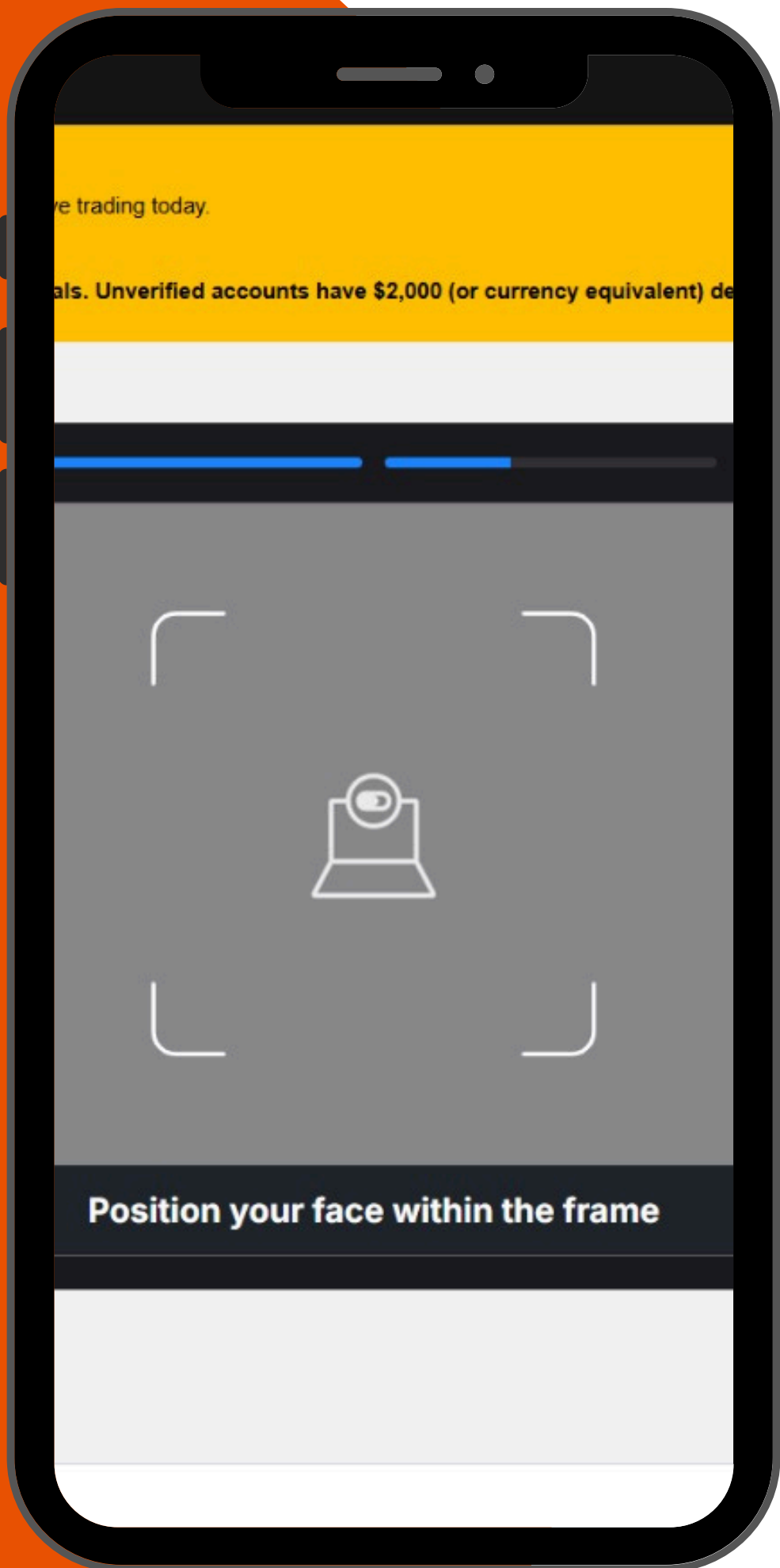


## Step 12 – Position Your Face in the Frame

- Position your face inside the frame on the screen.
- Keep your face clear and centered.
- Stay still and follow the on-screen instructions.

### الخطوة الثانية عشرة – ضع وجهك داخل الإطار

- ضع وجهك داخل الإطار الظاهر على الشاشة.
- تأكد من أن وجهك واضح وفي المنتصف.
- ابقَ ثابتًا واتبع التعليمات الظاهرة على الشاشة.







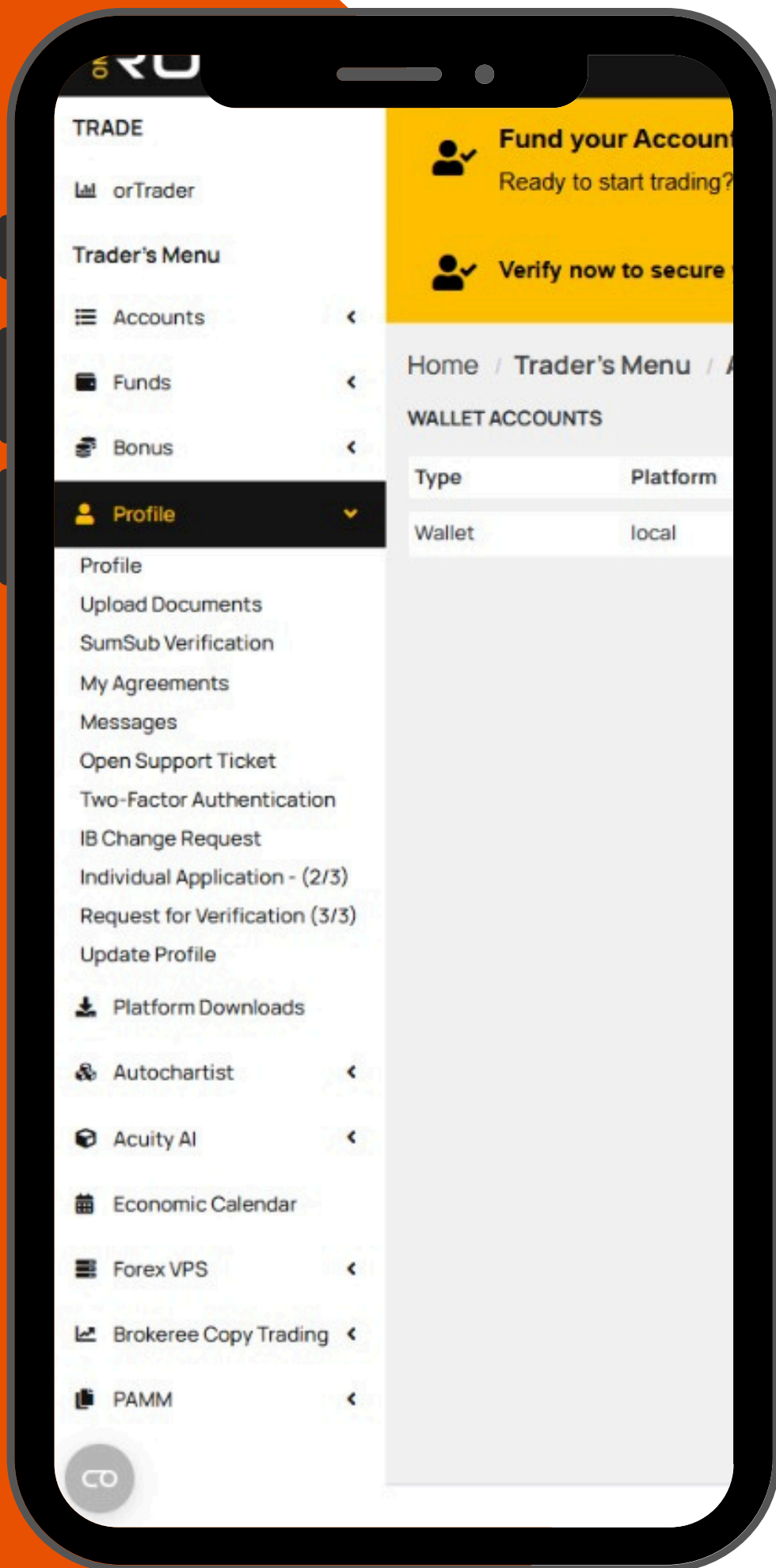
▶ 13

## Step 13 – Profile & Wallet Overview

- You will be redirected to your profile page.
- Your wallet account will appear with balance details.
- You can now proceed to deposit funds or continue setup.

### الخطوة الثالثة عشرة – صفحة الملف الشخصي والمحفظة

- سيتم تحويلك إلى صفحة الملف الشخصي.
- ستظهر محفظتك مع تفاصيل الرصيد.
- يمكنك الآن إيداع الأموال أو متابعة الإعداد.



ONE ROYAL





or trader

## Trader's Menu

## Accounts

Open Wallet

Open Demo Account

Open Live Account

Accounts Overview

Funds

Bonus

Profile

Platform Downloads

Autochartist

Acuity AI

Economic Calendar

Step 14 – Open a Live Trading Account

- From the left-side menu, click **Accounts**.
- **Select Open Live Account.**
- **Choose your trading platform:**  
MT4, MT5, or cTrader.

الخطوة الرابعة عشرة – فتح حساب  
تداول حقيقي

- من القائمة الجانبية اليسرى، اضغط على الحسابات.
- اختر فتح حساب حقيقي.
- حدد منصة التداول: MT4، MT5، أو cTrader.

ONE ROYAL



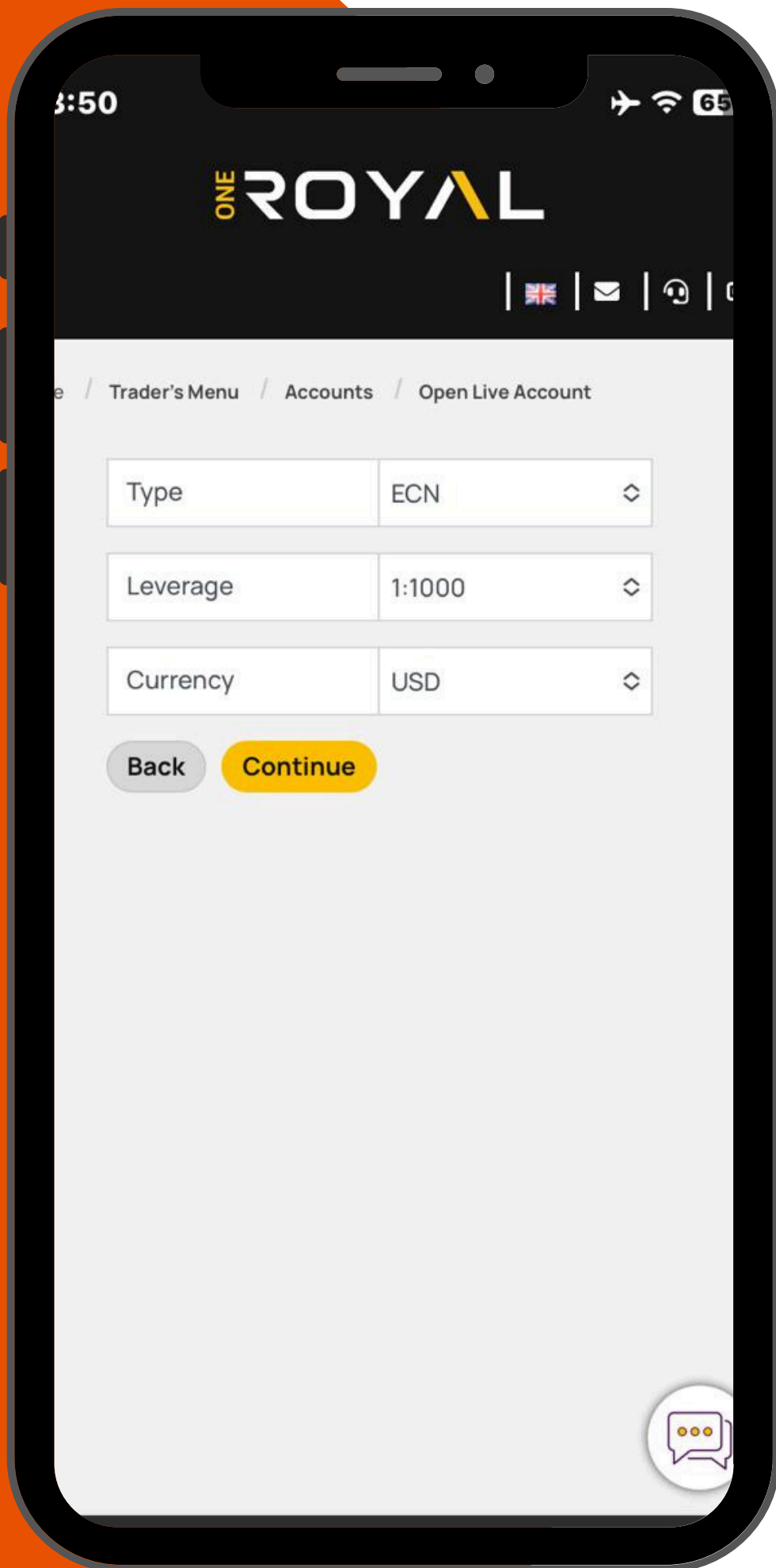
▶ 15

## Step 15 – Configure Your Trading Account

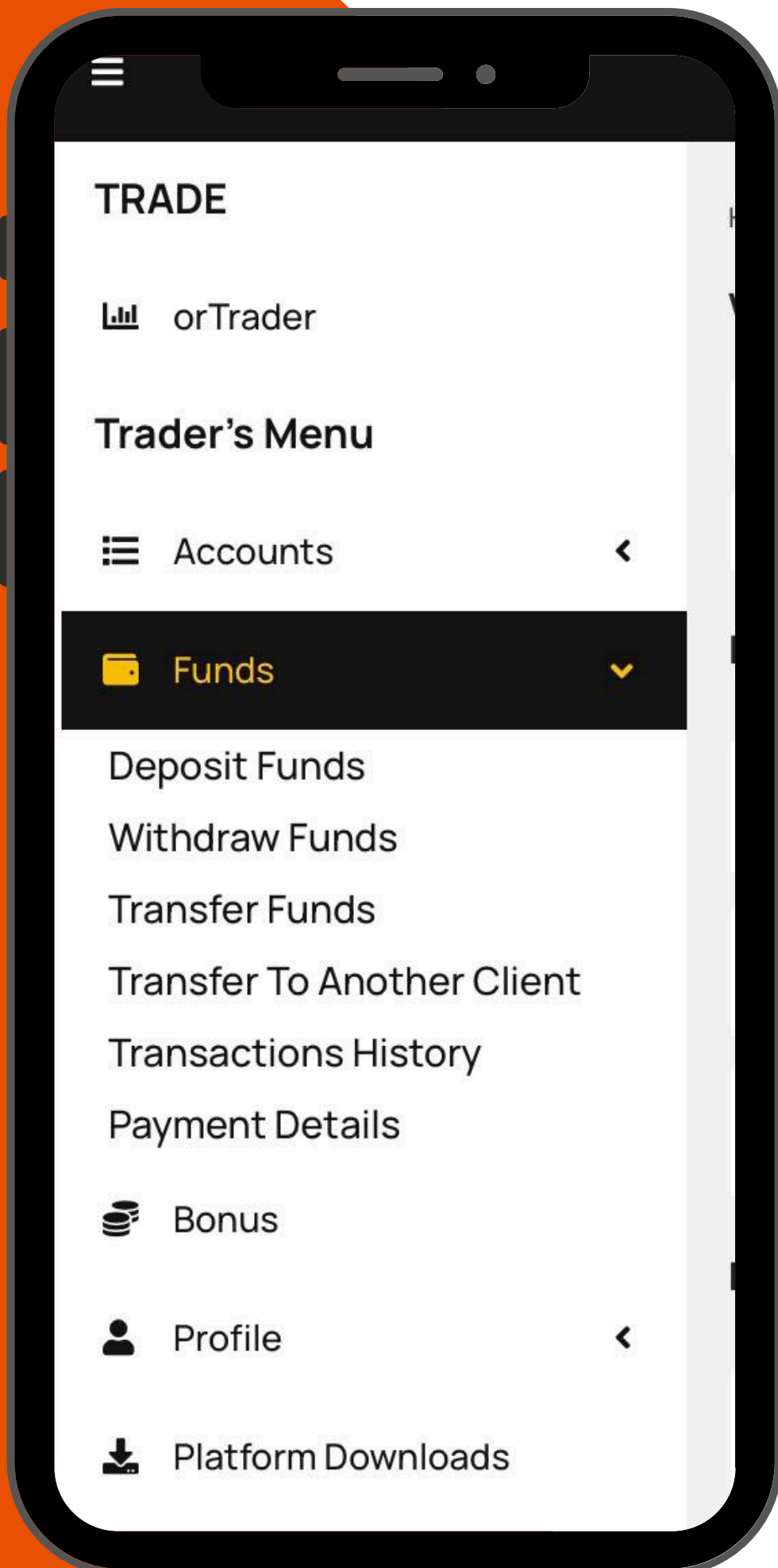
- Select the account type: ECN or Classic.
- Choose the leverage.
- Select the account currency.
- Click Continue to proceed.

### الخطوة الخامسة عشرة – إعداد حساب التداول

- اختر نوع الحساب: ECN أو Classic.
- حدد الرافعة المالية.
- اختر عملة الحساب.
- اضغط متابعة للانتقال إلى الخطوة التالية.



ONE ROYAL



## Step 16 – Add Funds to Your Account

- From the left-side menu, select Funds.
- Click Deposit Funds.
- Choose your preferred deposit method and proceed.

## الخطوة السادسة عشرة – إيداع الأموال في الحساب

- من القائمة الجانبية اليسرى، اختر الأموال.
- اضغط على إيداع الأموال.
- اختر طريقة الإيداع المفضلة وأكمل العملية.



17

## Step 17 – Enter Deposit Amount

- Enter the deposit amount depending on currency chosen.
- Review the credited amount shown.
- Check the minimum deposit requirement.
- Click Continue to proceed.

### الخطوة السابعة عشرة – إدخال مبلغ الإيداع

- أدخل مبلغ الإيداع بالعملة المختارة.
- راجع المبلغ الذي سيتم إضافته إلى الحساب.
- تحقق من الحد الأدنى للإيداع.
- اضغط متابعة للانتقال إلى الخطوة التالية.

3:53

ONE ROYAL

Trader's Menu / Funds / Deposit Funds

Deposit Amount USD

Deposit to ECN 5047390 (683.74 USD)

Credited Amount USD

Approximate amount to be credited onto your Trading Account.

Back Continue

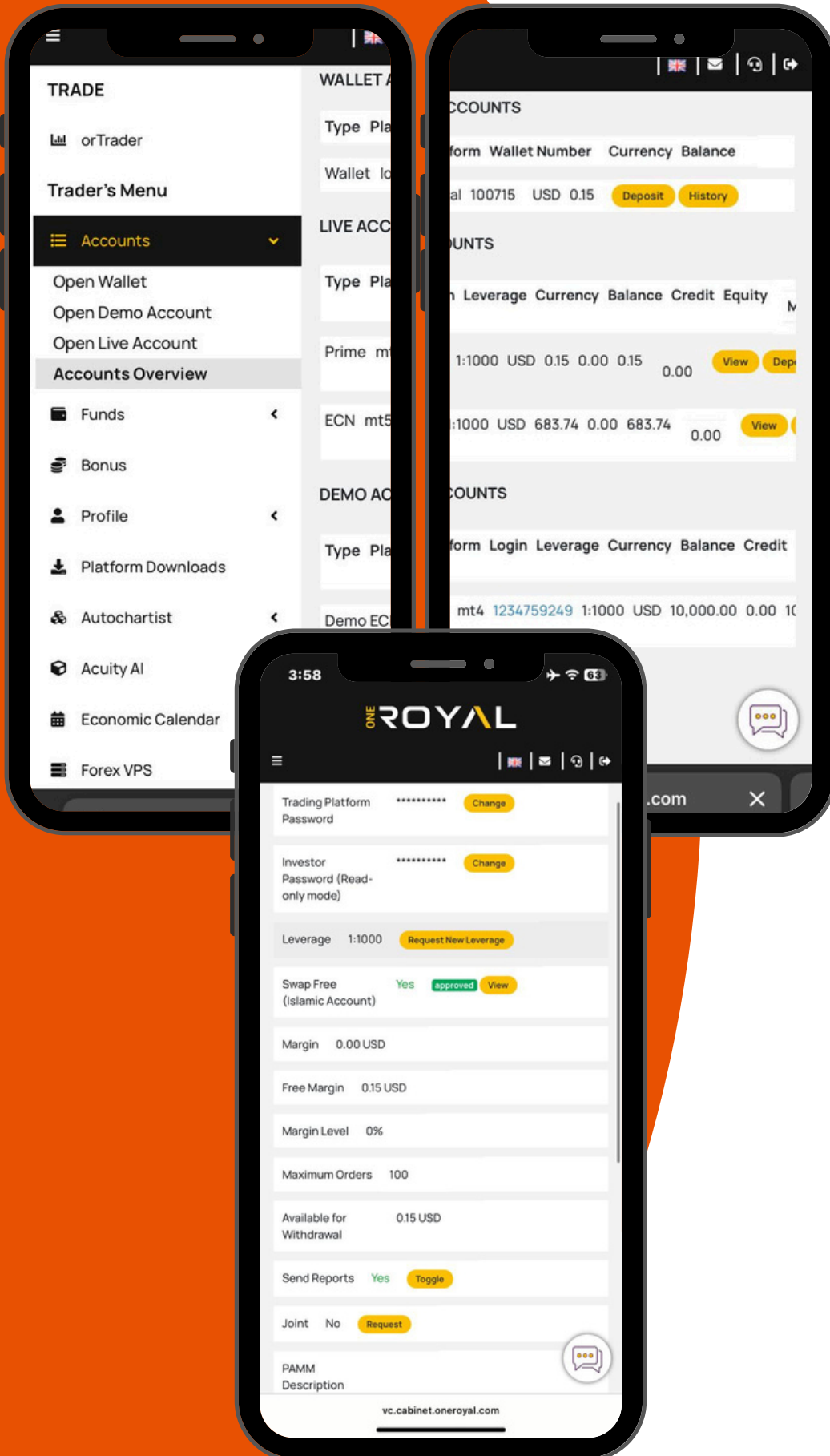
MINIMUM DEPOSIT AMOUNT

5.00 USD

DEPOSIT GENERAL NOTICE

- Deposits are typically almost instant upon reaching One Royal's account; however, third-party processing times may vary
- The deposit fees are covered by One Royal
- A currency conversion rate will apply for deposits made in unsupported currencies

ONE ROYAL



## Step 18 – Enable Swap-Free (Islamic) Account (Optional)

- From the left menu, go to **Accounts → Accounts Overview**.
- Click **View** on the selected trading account.
- Scroll down and find **Swap Free (Islamic Account)**.
- Submit the request and wait for approval.

## الخطوة الثامنة عشرة – تفعيل الحساب بدون فوائد (إسلامي) (اختياري)

- من القائمة الجانبية اليسرى، انتقل إلى الحسابات → نظرة عامة على الحسابات.
- اضغط عرض على حساب التداول المطلوب.
- مرّر للأسفل وابحث عن حساب بدون فوائد (إسلامي).
- قدّم الطلب وانتظر الموافقة.